

# 苫小牧圏都市計画図

(苫小牧市) 縮尺 三万分之一

- 凡 例
- 行政界
  - 都市計画区域
  - 市街化区域境界線
  - 市街化区域境界線
  - 用途地域境界線
  - 用途地域境界線
  - 第一種低層住居専用地域
  - 第二種低層住居専用地域
  - 第一種中高層住居専用地域
  - 第二種中高層住居専用地域
  - 第一種住居地域
  - 第二種住居地域
  - 準住居地域
  - 近隣商業地域
  - 商業地域
  - 準工業地域
  - 工業地域
  - 工業専用地域
  - 防火地域
  - 地区計画区域
  - 特別工業地区
  - 都市計画施行規則(表裏)の指定区域
  - 宅地造成工事規制区域
  - D I D (令和2年以降適用)
  - 都市計画道路
  - 臨港地区
  - 公園・緑地
  - 雲
  - 土地整理事業区域
  - 都市計画施設
  - 下水道管線
  - 下水処理管線
  - 下水処理管線
  - 下水処理管線
  - 新築式用途地域(表裏)の指定区域
  - 新築式用途地域(表裏)の指定区域
  - 新築式用途地域(表裏)の指定区域
  - 新築式用途地域(表裏)の指定区域

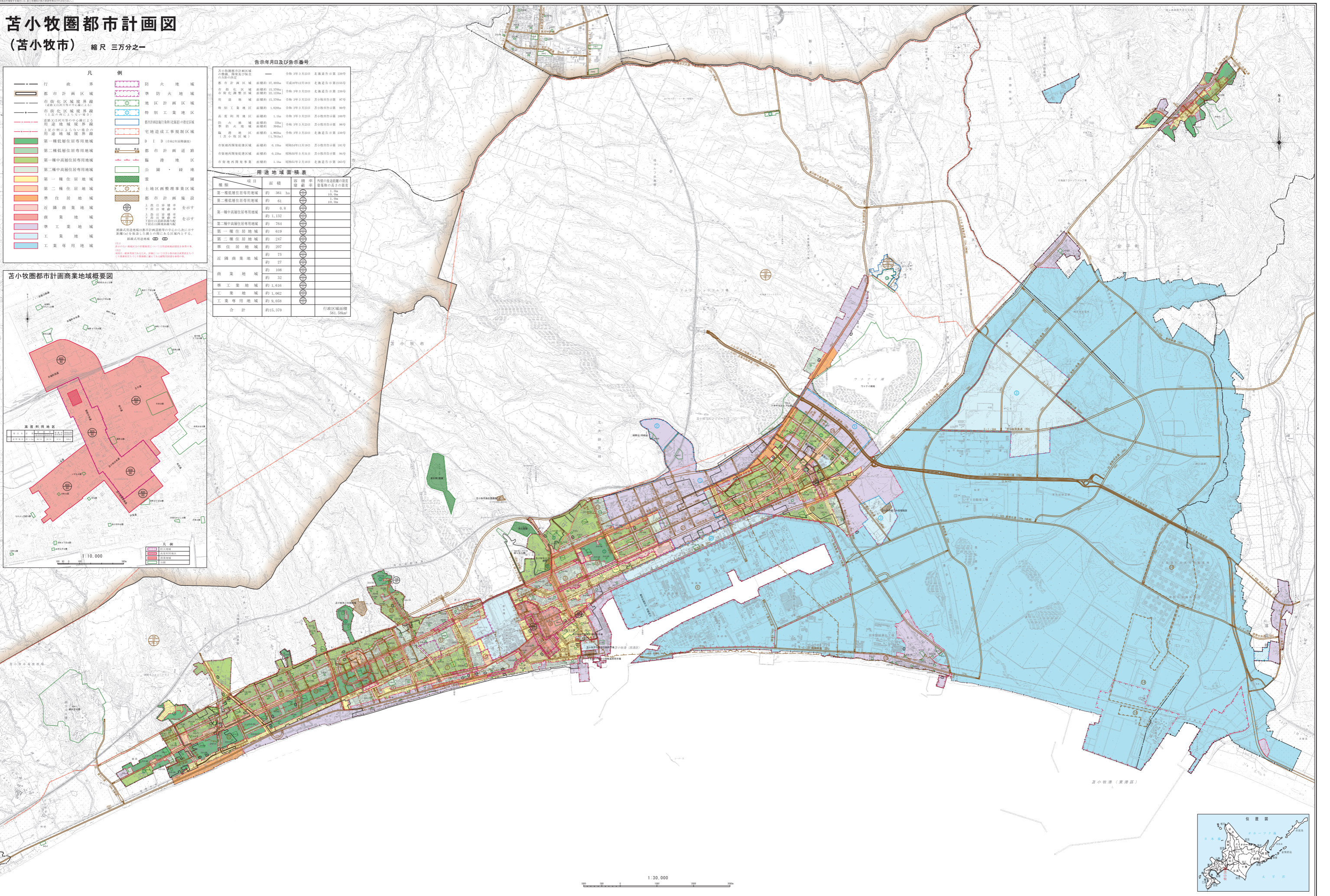
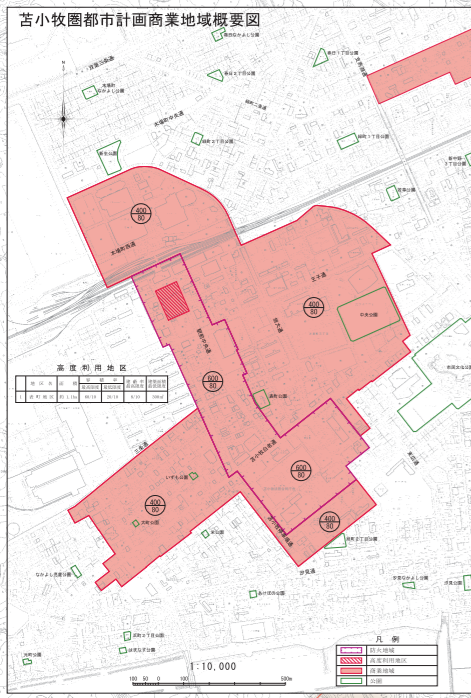
告示年月日及び告示番号

告示年月日	告示番号
平成19年3月23日	北農産告示第230号
平成19年3月23日	北農産告示第231号
平成19年3月23日	北農産告示第232号
平成19年3月23日	北農産告示第233号
平成19年3月23日	北農産告示第234号
平成19年3月23日	北農産告示第235号
平成19年3月23日	北農産告示第236号
平成19年3月23日	北農産告示第237号
平成19年3月23日	北農産告示第238号
平成19年3月23日	北農産告示第239号
平成19年3月23日	北農産告示第240号
平成19年3月23日	北農産告示第241号
平成19年3月23日	北農産告示第242号
平成19年3月23日	北農産告示第243号
平成19年3月23日	北農産告示第244号
平成19年3月23日	北農産告示第245号
平成19年3月23日	北農産告示第246号
平成19年3月23日	北農産告示第247号
平成19年3月23日	北農産告示第248号
平成19年3月23日	北農産告示第249号
平成19年3月23日	北農産告示第250号
平成19年3月23日	北農産告示第251号
平成19年3月23日	北農産告示第252号
平成19年3月23日	北農産告示第253号
平成19年3月23日	北農産告示第254号
平成19年3月23日	北農産告示第255号
平成19年3月23日	北農産告示第256号
平成19年3月23日	北農産告示第257号
平成19年3月23日	北農産告示第258号
平成19年3月23日	北農産告示第259号
平成19年3月23日	北農産告示第260号

用途地域面積表

項目	面積	用途の範囲(約)	外壁の高さの目安
第一種低層住居専用地域	約 361 ha	10.0m	10.0m
第二種低層住居専用地域	約 61 ha	10.0m	10.0m
第一種中高層住居専用地域	約 6.8 ha	15.0m	15.0m
第二種中高層住居専用地域	約 1,152 ha	15.0m	15.0m
第一種住居地域	約 764 ha	15.0m	15.0m
第二種住居地域	約 619 ha	15.0m	15.0m
準住居地域	約 247 ha	15.0m	15.0m
近隣商業地域	約 207 ha	15.0m	15.0m
商業地域	約 75 ha	15.0m	15.0m
準工業地域	約 108 ha	15.0m	15.0m
工業地域	約 32 ha	15.0m	15.0m
工業専用地域	約 1,616 ha	15.0m	15.0m
合計	約 15,370 ha		

行政区域面積 561.58km<sup>2</sup>



1:30,000